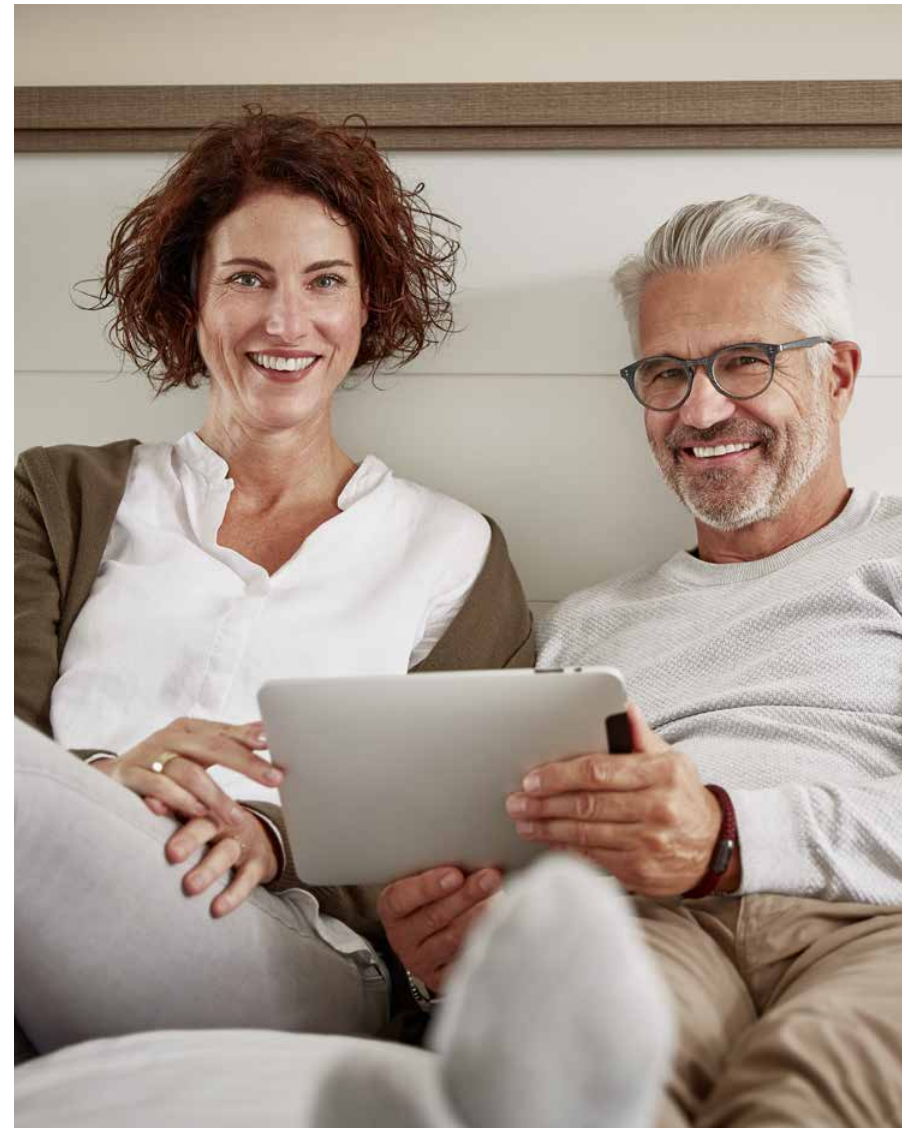


Clevere Raumlösungen für zufriedene Gäste.






Raffinierte Raumwunder

Möchten Sie den Look und die Funktionalität
Ihres Apartments ganz nach Ihrem Platzbedarf und
Geschmack anpassen?

Clevere Möbelmodule kombiniert mit ästhetischem
Design schaffen ein unvergessliches Ambiente, das
Ihre Gäste begeistert. **Das Resultat:** treue Stamm-
kunden, die Sie positiv weiterempfehlen.

- » **Individuelle Innenarchitektur** – perfekt abgestimmt
auf den Charakter Ihres Hauses
- » **Qualität made in Germany** – direkt  von uns in Ostwestfalen gefertigt
- » **Persönlicher md-Service** – von der individuellen
Planung bis zur finalen Montage

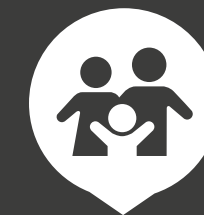


Atem- beraubende Apartments

- 4 Familienapartment
- 10 Mikroapartment
- 14 Komfortapartment
- 18 Referenzen



Endlich Urlaub!



Familienapartment

55 m² inkl. Bad, für 4 Personen „+1“

Unvergessliche Urlaubstage für die ganze Familie – mit einer flexiblen Einrichtung verdoppeln Sie das Glück Ihrer Gäste.



„Tagsüber schnell den nächsten Ausflug planen und in der Pause auf der Bank am Fenster entspannt einen Kaffee genießen. Abends ist genügend Platz zum Essen, Spielen und Plaudern.“

Wiebke Lünstroth, Innenarchitektin



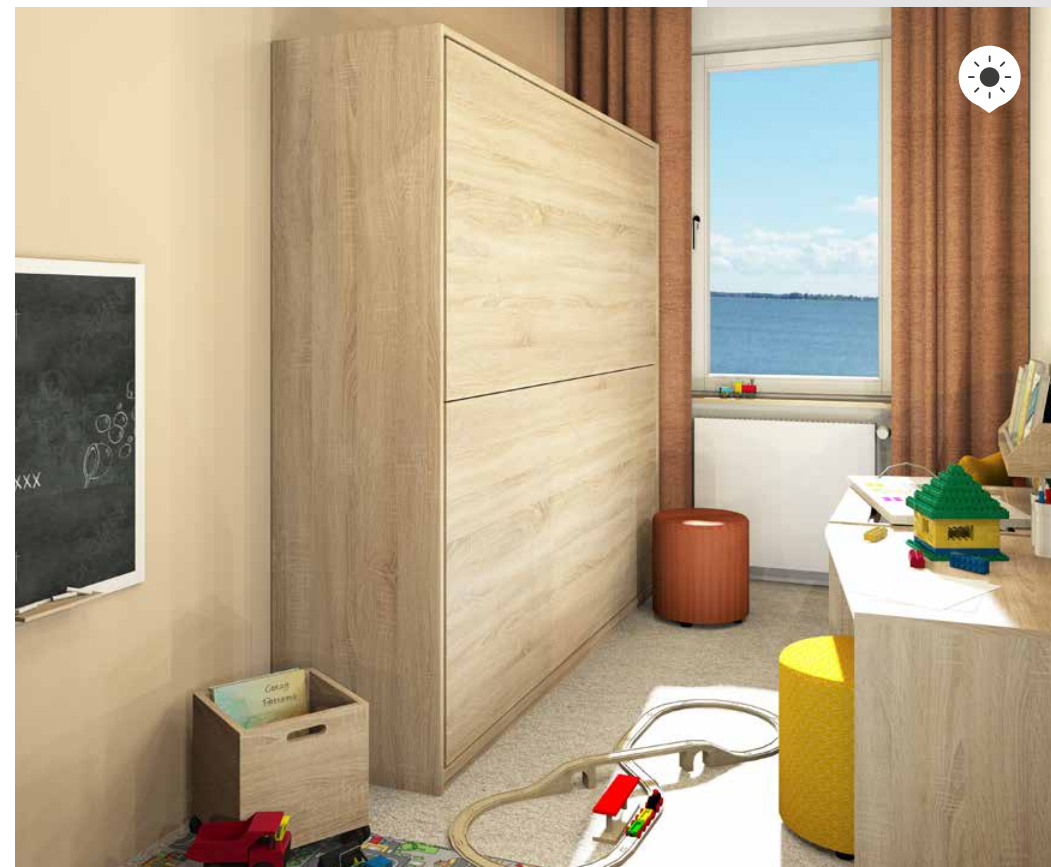
Spontaner Übernachtungsgast?

Mit wenigen Handgriffen verwandeln Sie den Schreibtisch in einen gemütlichen Esstisch und schaffen Platz für ein behagliches Gästezimmer mit ausziehbarem Einzelbett.



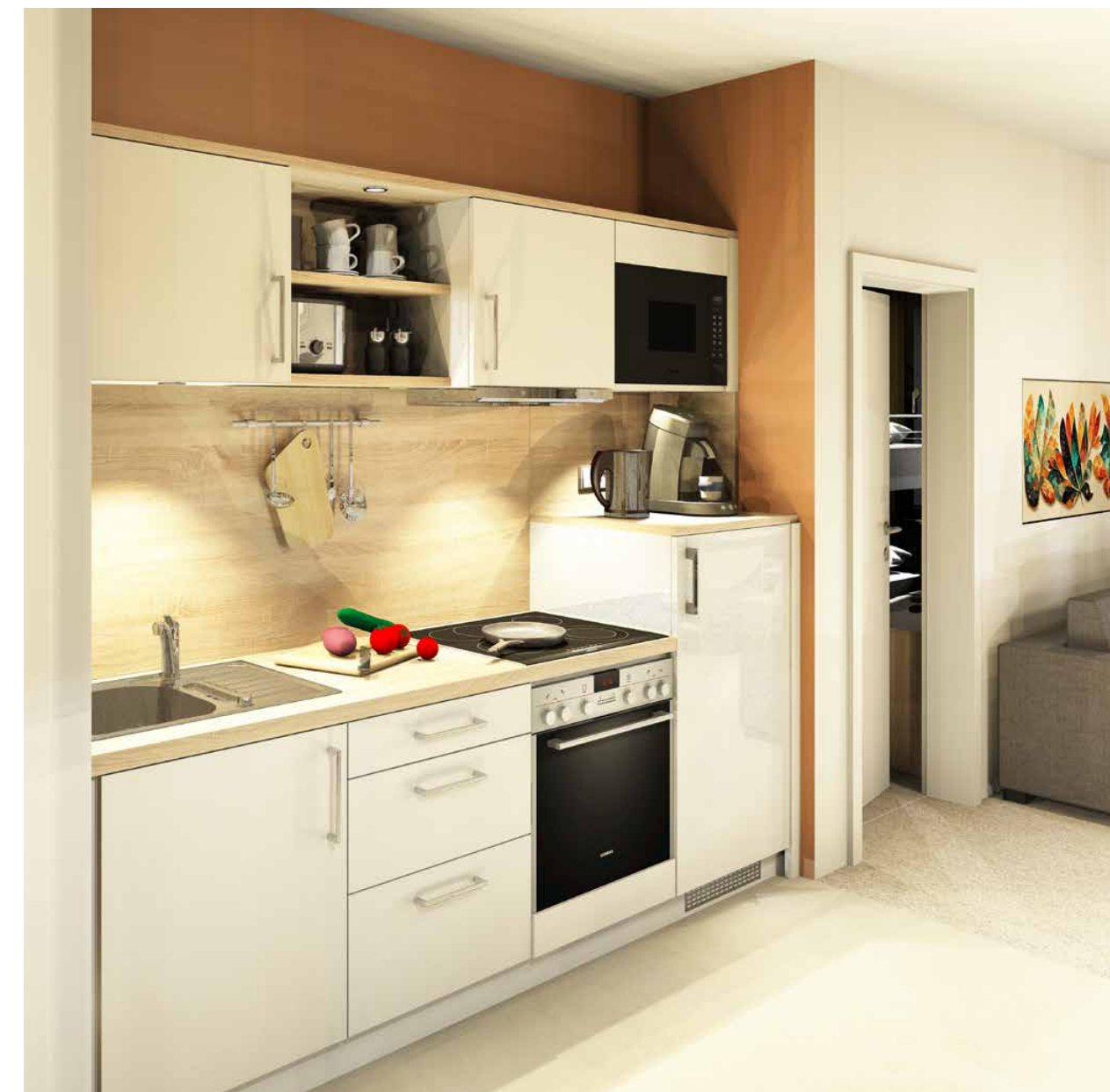
Neugierig geworden?
Hier gehts zum
virtuellen Rundgang.

Genug gespielt?
Zeit zum Schlafen!



„Die ausgefeilte technische
Entwicklung ermöglicht tagsüber
eine offene Spielfläche und nachts
zwei komfortable Schlafplätze.
Perfekt für kleine Räume und
große Abenteuer!“

Christian Mielke,
Technische Planung





Smartes Wohnen



Mikroapartment

28 m² inkl. Bad, für 1 Person „+2“

Effiziente Raumnutzung, die perfekt zum verfügbaren Platz passt – ausgestattet mit allem, was Ihr Gast auch für einen längeren Aufenthalt benötigt.



„Kompakt und bequem – mit dem Mikroapartment bieten Sie ein attraktives Angebot für Ihre Gäste.“

Der drehbare Tisch passt sich flexibel dem Alltag an und kann als Arbeitsplatz oder als gemütlicher Treffpunkt für Freunde genutzt werden.“

Sabrina Adenauer, Innenarchitektin



Zu jeder Zeit gemütlich fernsehen?

Das drehbare TV sorgt für beste Sicht, ob vom Bett oder von der Couch.



Lust auf eine Erkundungstour?
Hier gehts zum virtuellen Rundgang.



Elegant, durchdacht, gemütlich



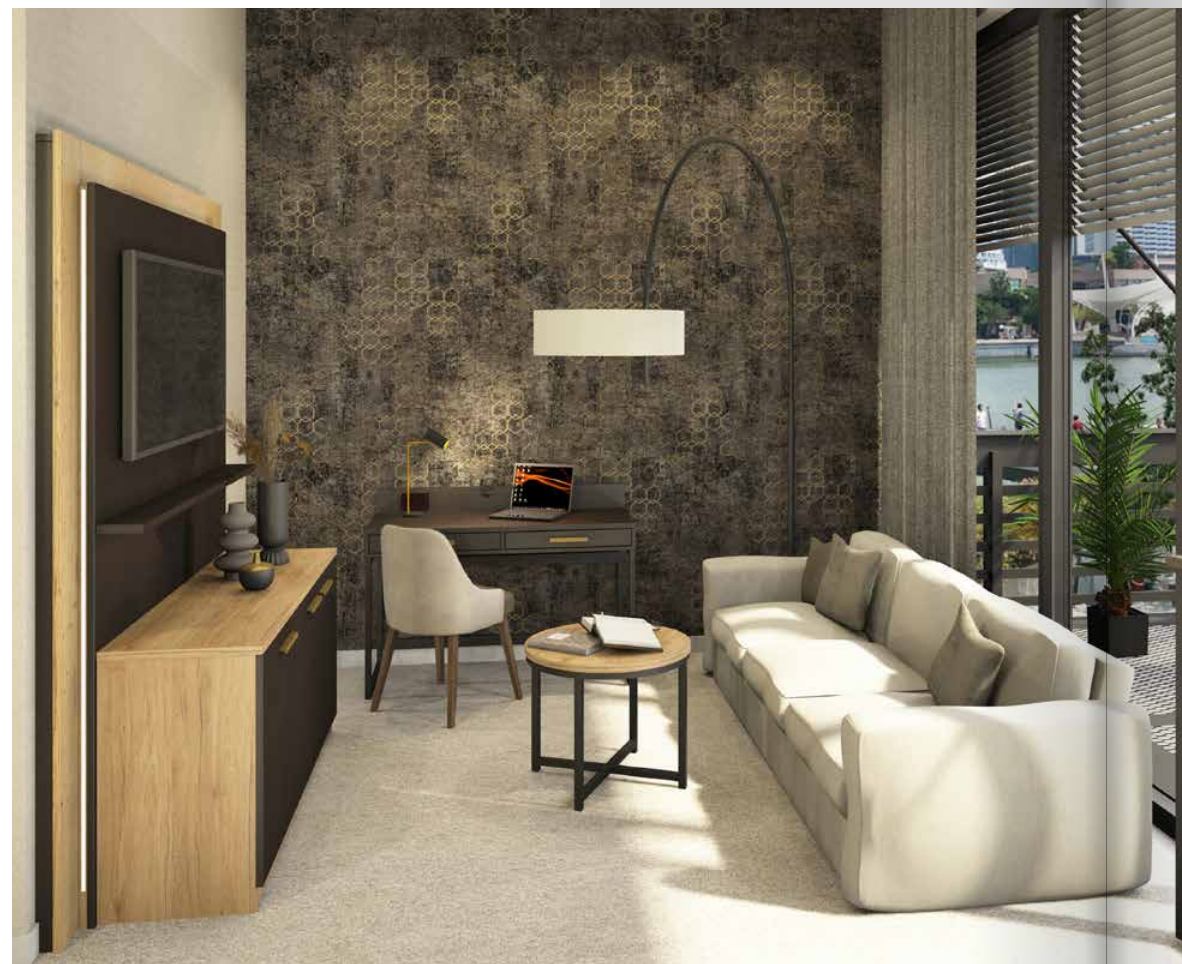
Komfortapartment

51 m² inkl. Bad, für 2 Personen

Stilvolles Design kombiniert mit hohem Komfort – verleihen Sie Ihrem Apartment den einzigartigen Status, der Ihre Gäste beeindrucken wird.



Darf es heute Abend ein Glas Wein sein?
Ihre Gäste werden es lieben, Freunde in ihr stilvolles Apartment einzuladen und es stolz zu präsentieren.



„Der elegante Look und die bis ins Detail abgestimmte Ausstattung ermöglicht ein exklusives Wohn-erlebnis auf engstem Raum.“

Jutta Hemmenstädt,
Innenarchitektin

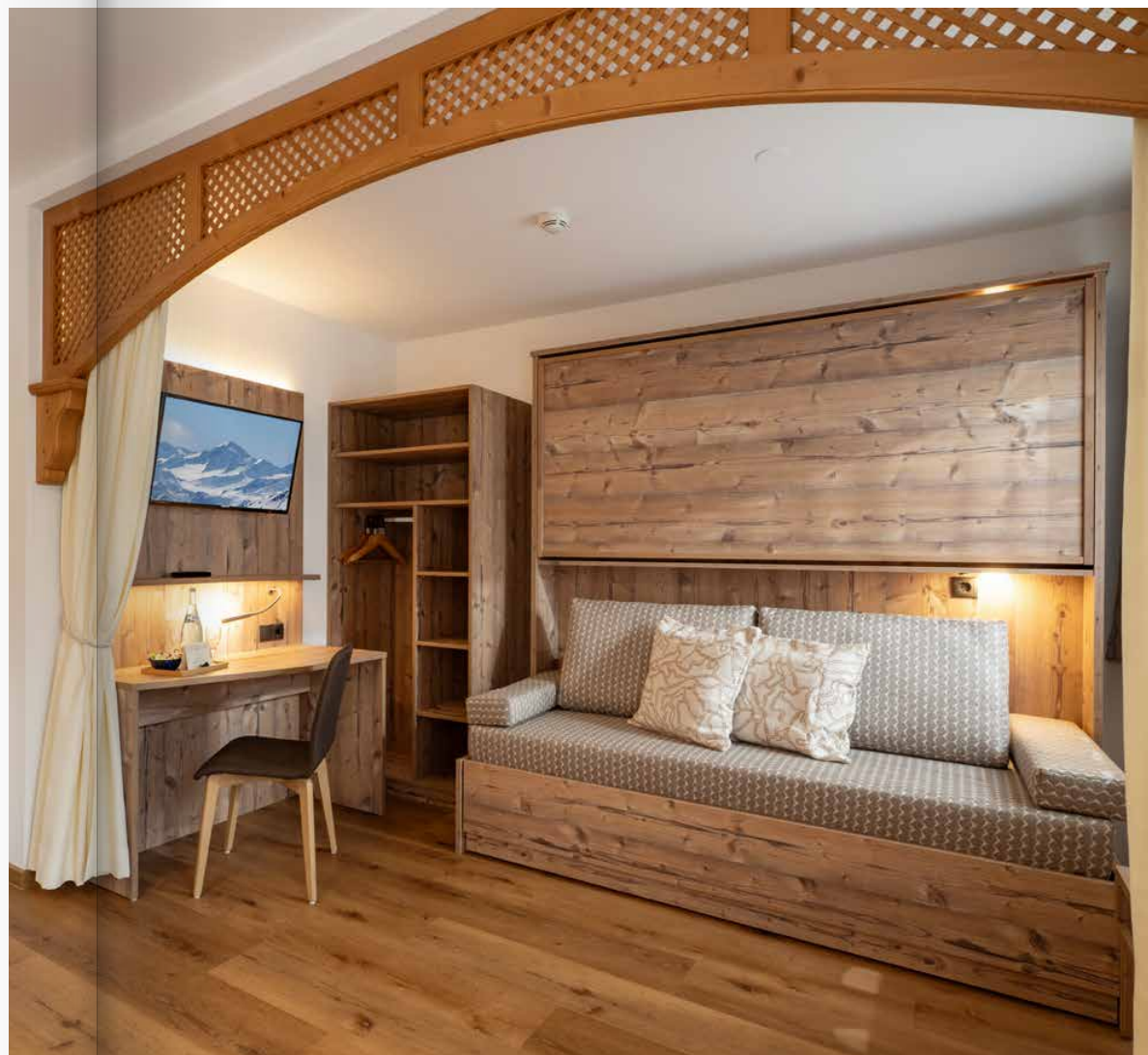


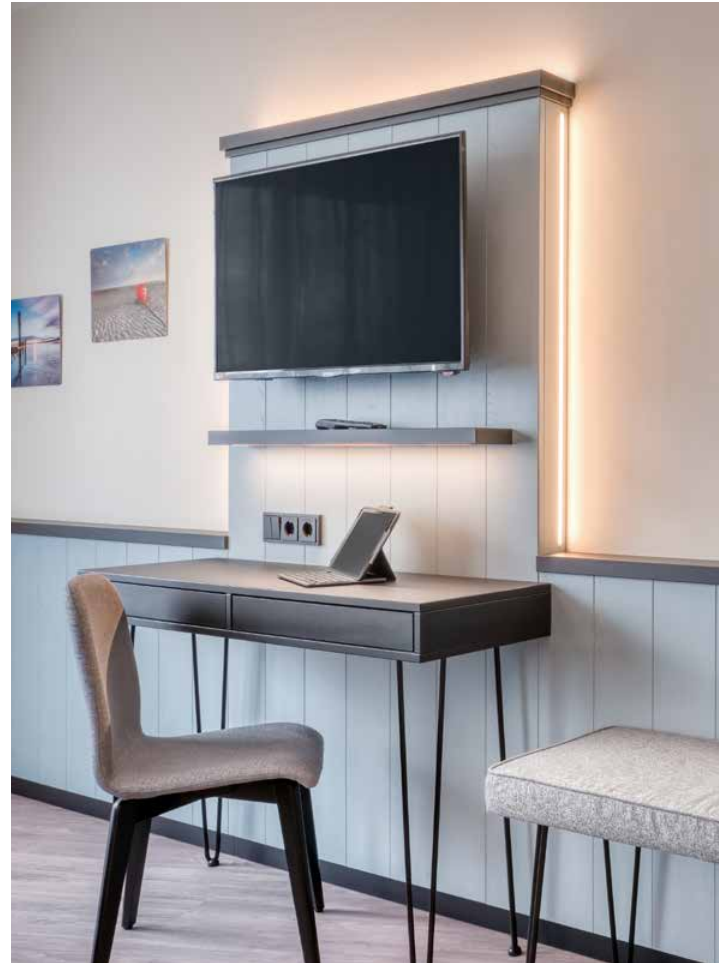
Referenzen

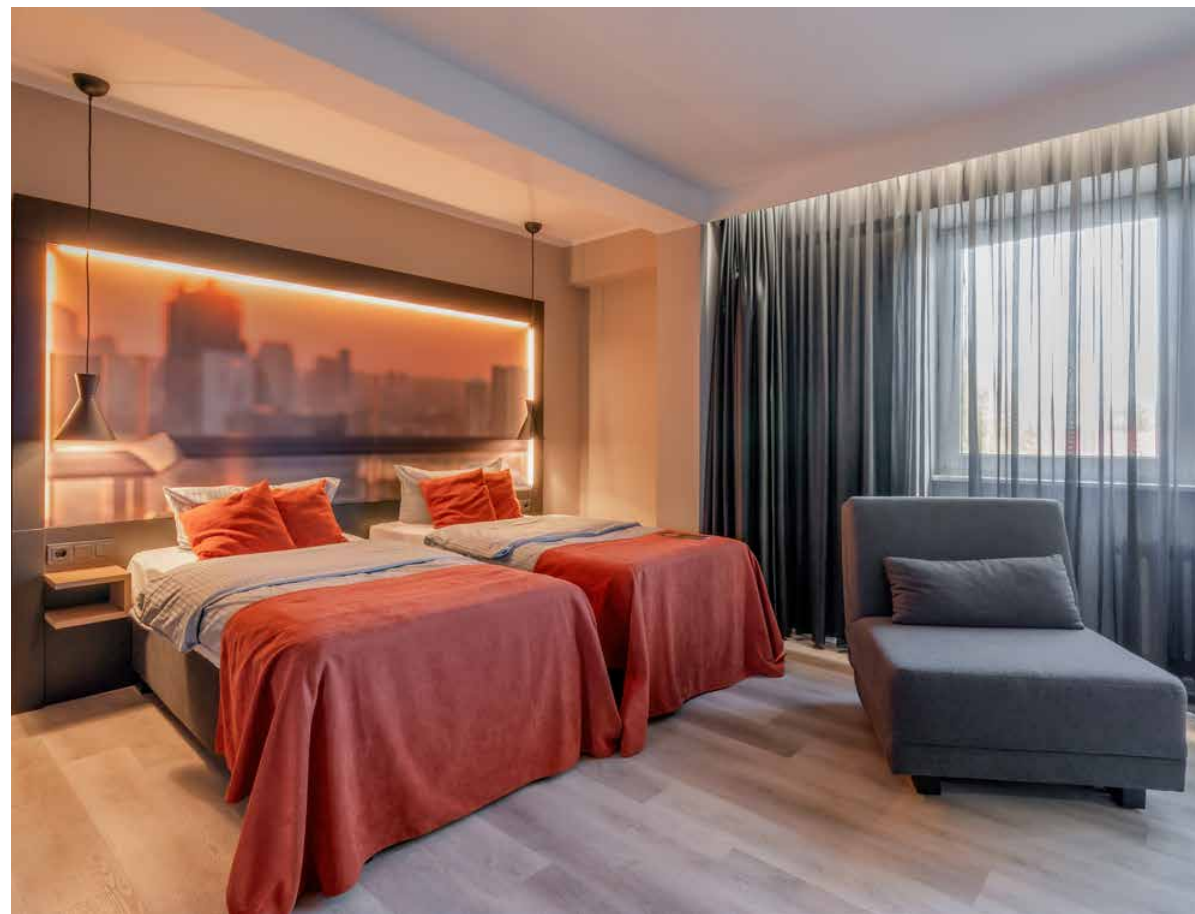
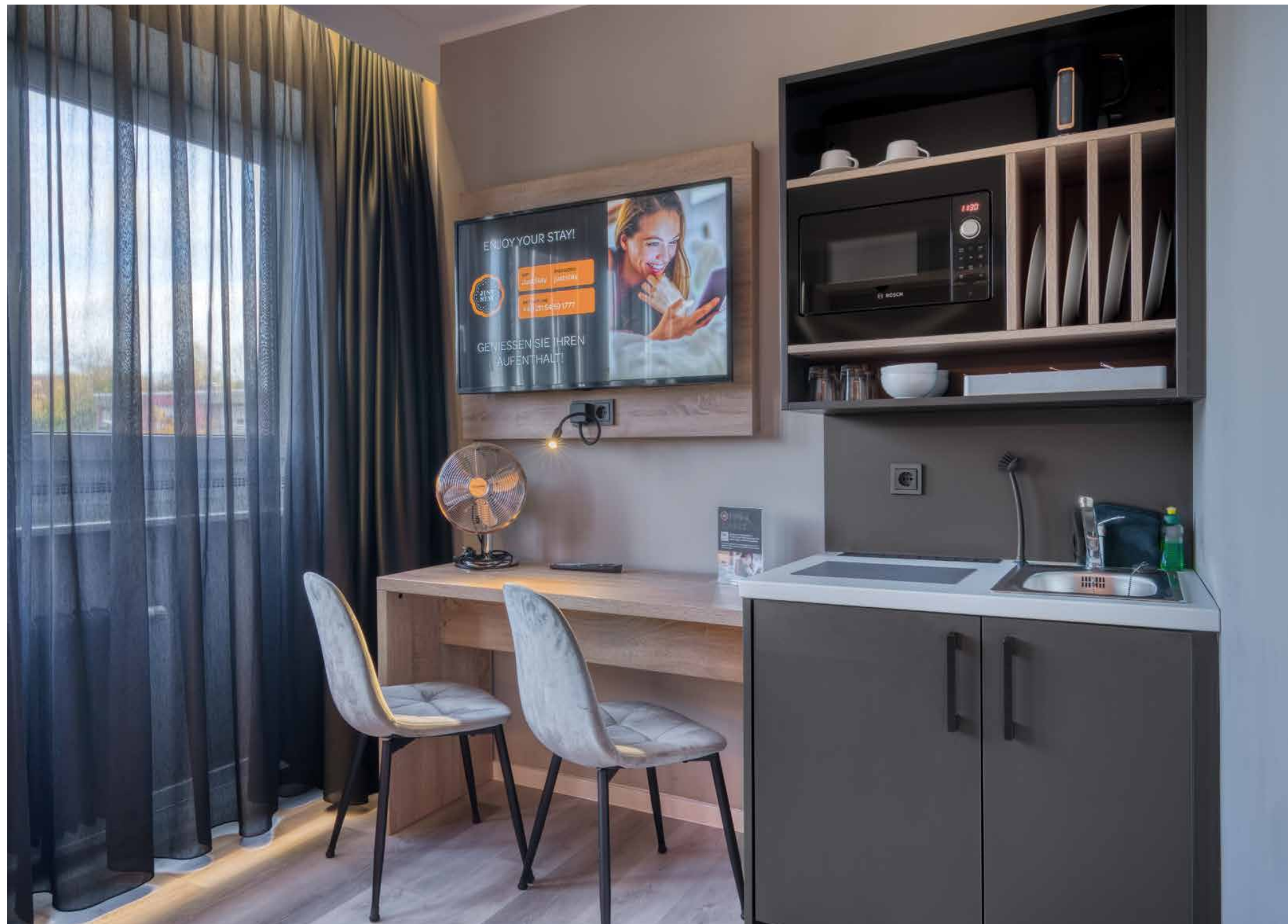
Zufriedenheit, die bleibt.

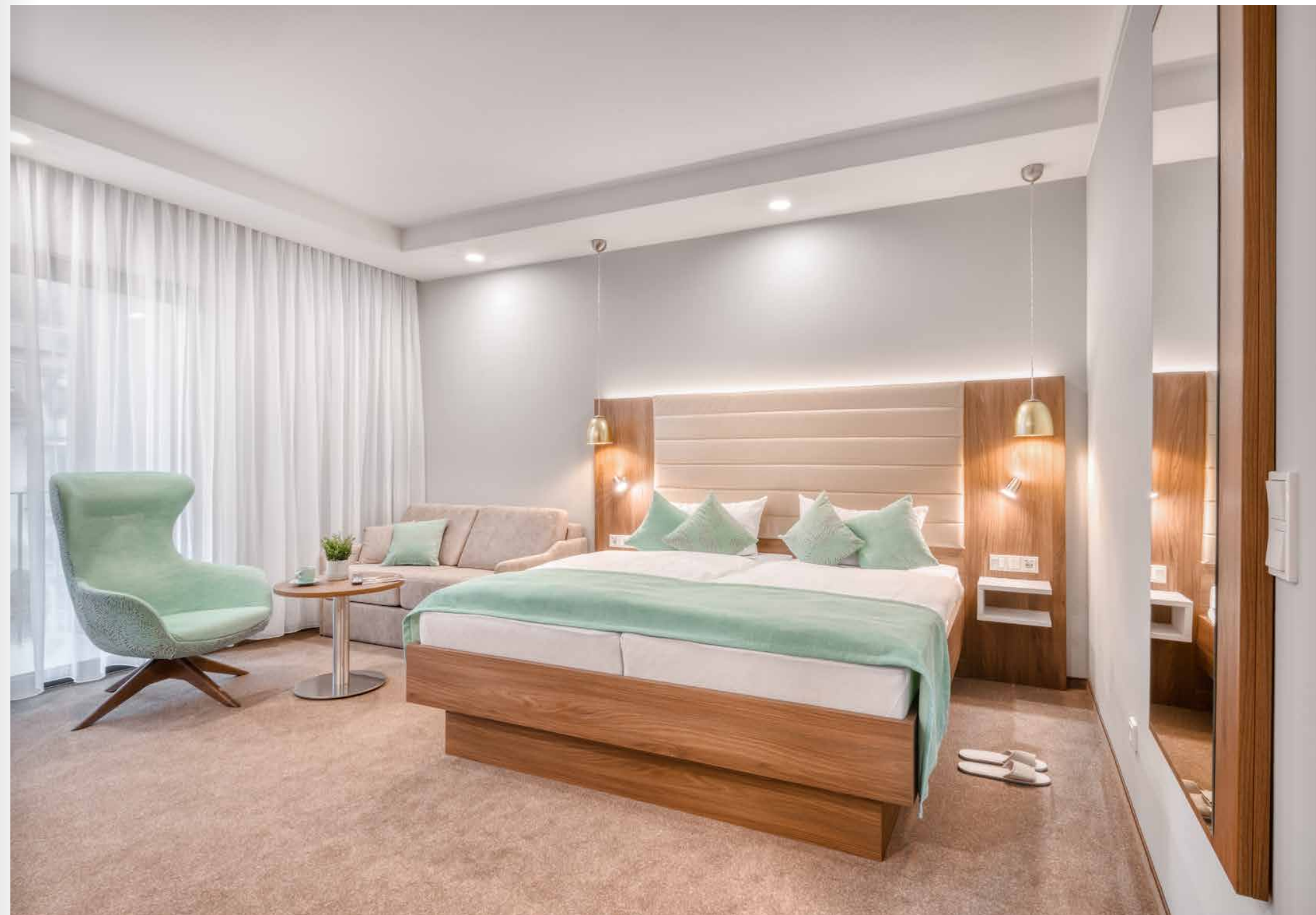
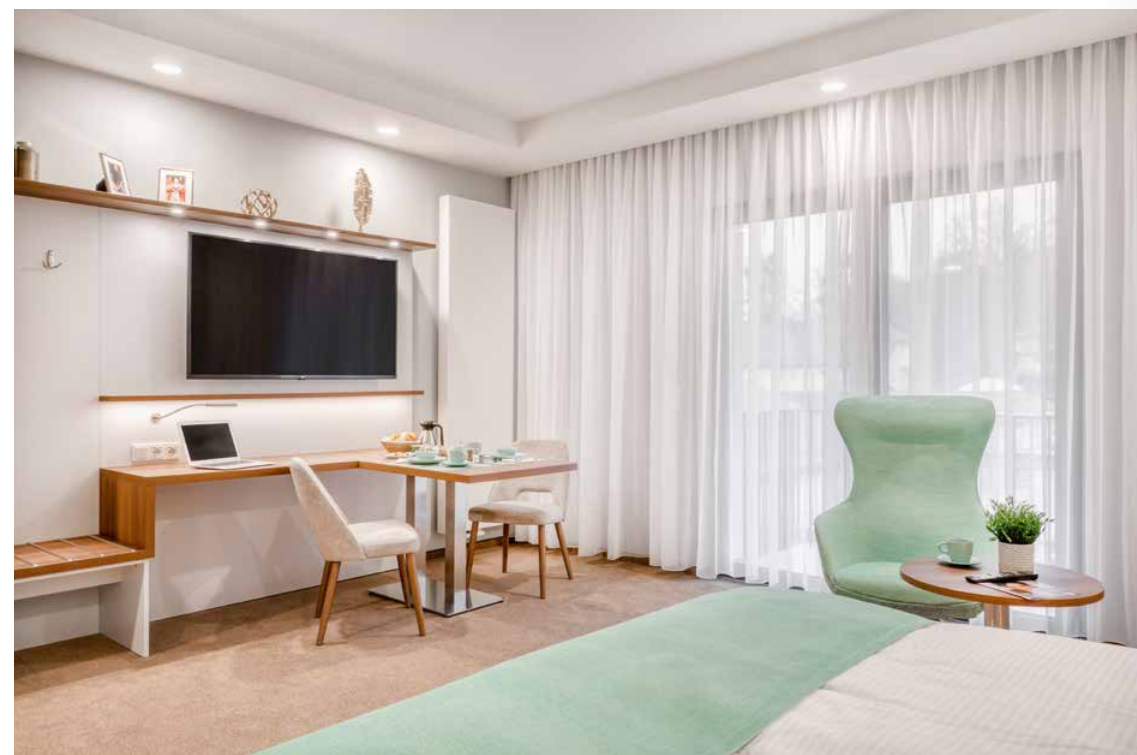
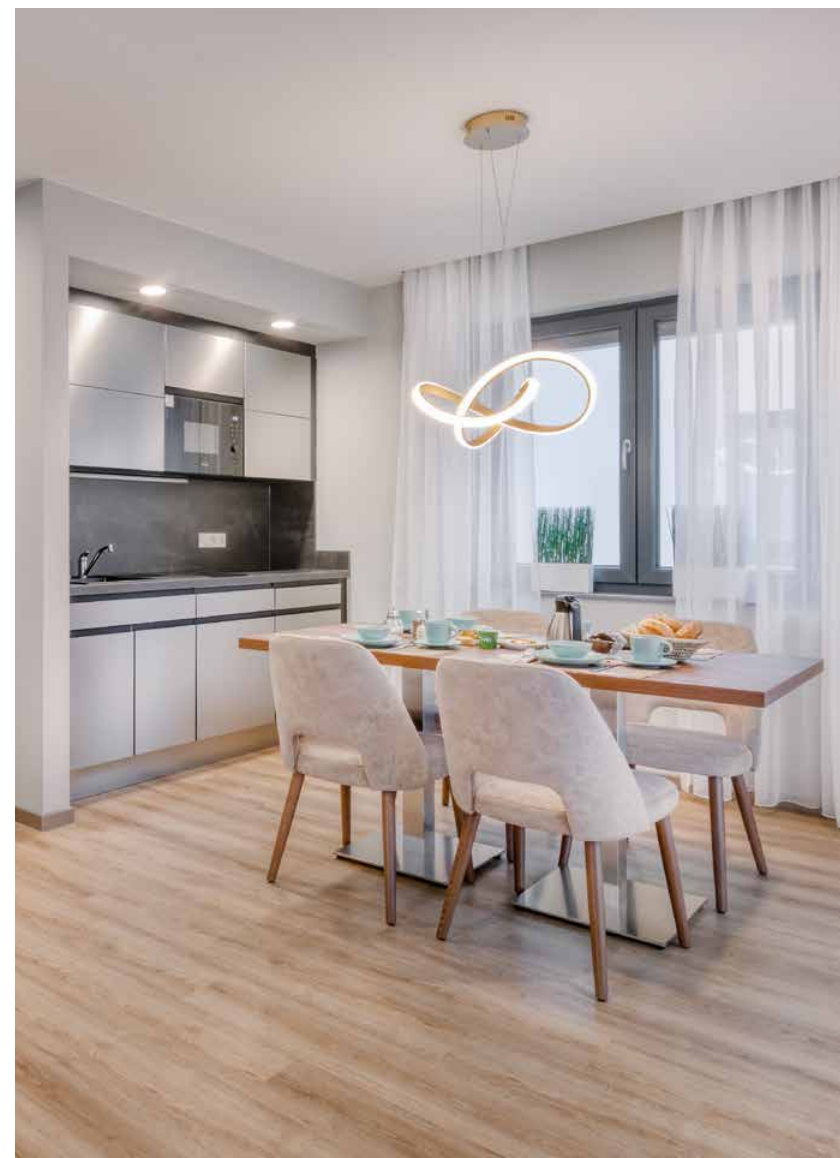
Entdecken Sie, wie wir individuelle Kundenwünsche in stilvolle und durchdachte Lösungen realisieren.













3-fach sicher

- » **Stil und Budget** perfekt aufeinander abgestimmt
- » **Planbare Qualität** durch unser Tischler-Team in der ostwestfälischen Fertigung
- » Freuen Sie sich schon jetzt auf eine **termingerechte Lieferung** und unser motiviertes **md-Montageteam**



„Damit in Ihrem Apartment jedes Detail stimmt, setzen wir auf persönliche Betreuung und enge Zusammenarbeit.“

Gemeinsam stimmen wir Ihr individuelles Raum- und Materialkonzept ab und richten Ihre Apartments mit allen Ausstattungselementen perfekt ein – vom Polstermöbel über Bodenbeläge bis zur Fensterdekoration.“

Jette Anneke Reimann,
Innenarchitektin



Gestalten Sie Ihr Apartment mit Stil und individueller Klasse!

Von der ersten Planung bis zur reibungslosen Montage übernehmen wir persönlich die Einrichtung Ihres Hauses. So können Sie sich auf Ihre Kernaufgaben konzentrieren.

Was ist der erste Schritt? Für Sie erreichen wir das beste Ergebnis, indem wir die ersten Entwürfe direkt in Ihren Räumen skizzieren. Individuell auf Ihre Persönlichkeit abgestimmt.

Ihr Team im Außendienst: Michael Dökel, Carsten Schmitz, Oliver Bösch & Lena Nehls

Mit Persönlichkeit zum Erfolg



Bacmeisterstraße 12
D-32312 Lübbecke

+49 (0) 5741 90966 0
info@md-hoteleinrichtungen.de
www.md-hoteleinrichtungen.de

